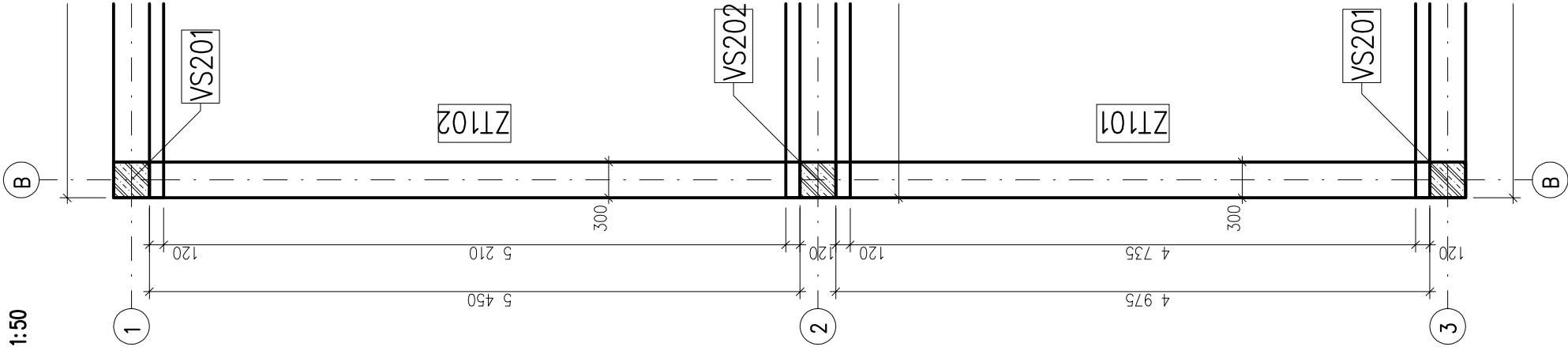


ZTUŽIDLO ZT101,102 V OSE B

PŮDORYS

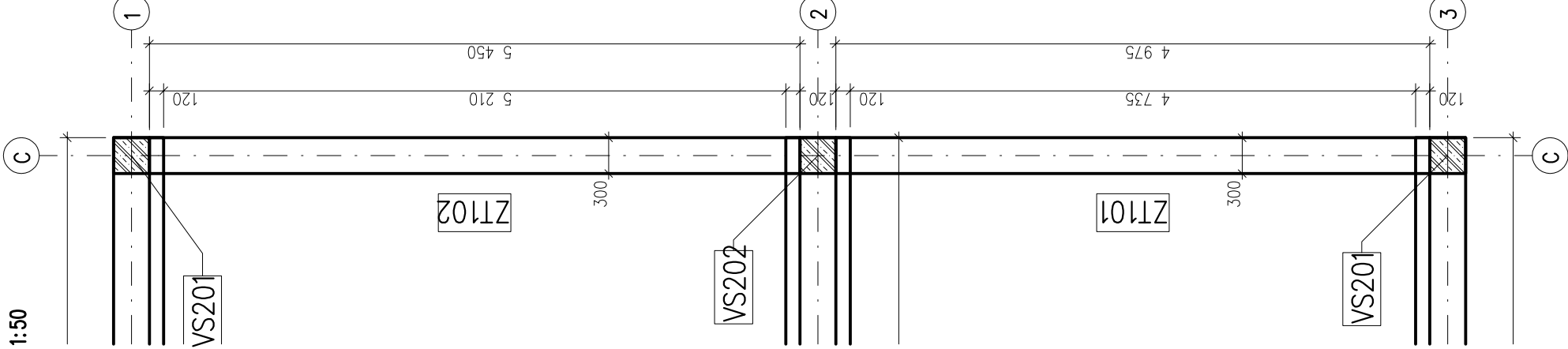
1:50



ZTUŽIDLO ZT101,102 V OSE C

PŮDORYS

1:50

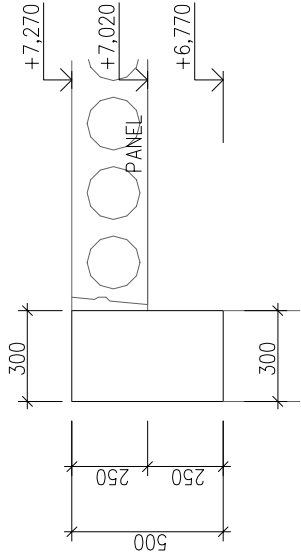


ZT101

ZT102

ZTUŽIDLO OBVODOVÉ 2.NP

M=1:25



Ztužidlo 2.NP – osa B, osaC– ozn.ZT101,ZT102

Mmax+=32,1kNm

Mmax–=-0,00kNm

Vmax=22,3kNm

2xØR20

tr 8a200

2xØR20

OCEL B500B (R10505); SÍŤ KARI

BETON C35/45, XC1–PRŮVLAKY A SLOUPY–PREFA

BETON C20/25, XC1–OSTATNÍ VĚNCE A DOBETONÁVKY

PŘEDPOKLÁDANÉ MNOŽSTVÍ VÝZTUŽE

PRŮVLAKY A SLOUPY 200 kg/m³ BETONU

VĚNCE DOBETONÁVKY 150 kg/m³ BETONU

D.1.2.STAVEBNĚ KONSTRUKČNÍ ŘEŠENÍ ±0,000=277,80

zodpovědný projektant profese		Zodp. projektant		Amun Pro s.r.o.	
Ing. Robin Kulhánek, UNO statik s.r.o.		Ing. Michal Klímša		739 53 Třanovice 1	
Investor Nemocnice s poliklinikou Havířov, příspěvková organizace, Dělnická 1132/24, Město, 73601 Havířov		micha@amunpro.cz,mob.: +420 728 463 908		Formát	
Místo stavby Dělnická 1132/24, 736 01 Havířov		Akce		Datum	
S0.01– Přístavba a stavební úpravy dětské JIP		S0.01– Přístavba a stavební úpravy dětské JIP		Účel	
Část D.1.2. Stavebně konstrukční řešení		Č. zakázky		Měřítko	
Obsah výkresu		Číslo paré		Č. výkresu	
Schéma vyztužení ztužidel 2.NP – ZT101,ZT102		D.1.2.c–214			